

ラミニア・チップ、エバチップ、ペリオトゥアチップが装着可能な手用ハンドルです。



プロフィンPDHハンドインストゥルメント

Profin PDH

むずかしい隣接面や
歯根面において
とくに有用性があります。

フラットな形状のチップはその運動によって能率的に隣接面や歯根面を仕上げ研磨することができます。また、充填材、或いは合着材のオーバーハングを除去します。

ラミニアチップ片面のみにダイヤモンドまたはタングステンがコーティングされていますから、周囲の組織を損傷することなく安全に操作できます。

歯の輪郭に沿って自由に角度を変えながら
往復運動を行います。

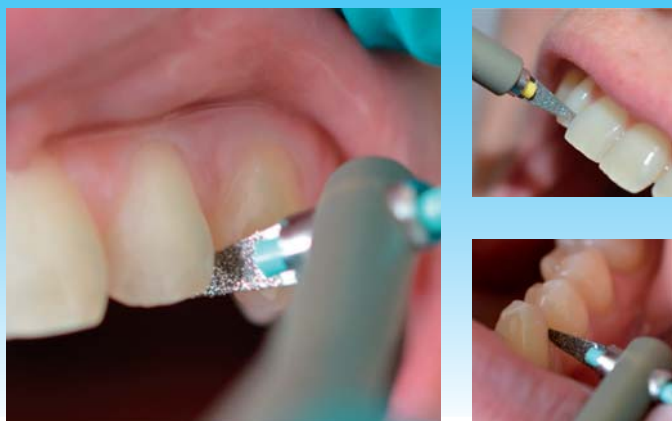
変動式で

ロックをはずすと360°自在に、歯の外形に沿ってセルフステアリングで往復運動します。

固定式で

360°任意の位置にロックできるので、一定の方向に往復運動させて使用できます。

オートクレーブ
滅菌可能



Profin®

The ultimate instrumentation for finishing and polishing

LAMINEER Tips ラミニア・チップ(材質:ダイヤモンド)

| 型番 | 形状 | カラー | 用途(適応例) |
|---------|----|-----|---------------------------------------|
| LTA-150 | | 赤 | 大きなオーバーハングの除去(大量削除用) および、修復物の形態形成用 |
| LTA-S75 | | 金茶 | |

製品名:プロフィンPDHハンドインストゥルメント 分類:一般医療機器 医療機器届出番号:13B1X00004000219 一般的名称:歯科用研削器材
製品名:プロフィンチップ 分類:一般医療機器 医療機器届出番号:13B1X00004000055 一般的名称:歯科用研削器材
製造元:デンタタス(スウェーデン)

【スターターキット】
標準価格 **22,800円(税別)**
【単品】 **18,500円(税別)**

- 包装
【スターターキット】●プロフィンPDHハンドインストゥルメント 1本
●LTA-150 1本●LTA-S75 1本
- 【単品】●プロフィンPDHハンドインストゥルメント 1本
- 形状
 - 全長 150mm
 - ヘッド直径
変動側 3.98mm
固定側 2.36mm



※技術的改良のため予告なしに変更することがあります。

製造販売元



東京歯科産業株式会社

〒101-0021 東京都千代田区外神田6-10-5
TEL:03-3831-0176 FAX:03-3835-8254
E-mail:main@tokyodental.co.jp
http://www.tokyodental.co.jp

■大阪支店 〒541-0059 大阪府大阪市中央区博労町4丁目4-11
船場西KIDビル2階 TEL:06-6251-5624
■九州支店 〒812-0028 福岡市博多区須崎町4-23
TEL:092-281-5625